

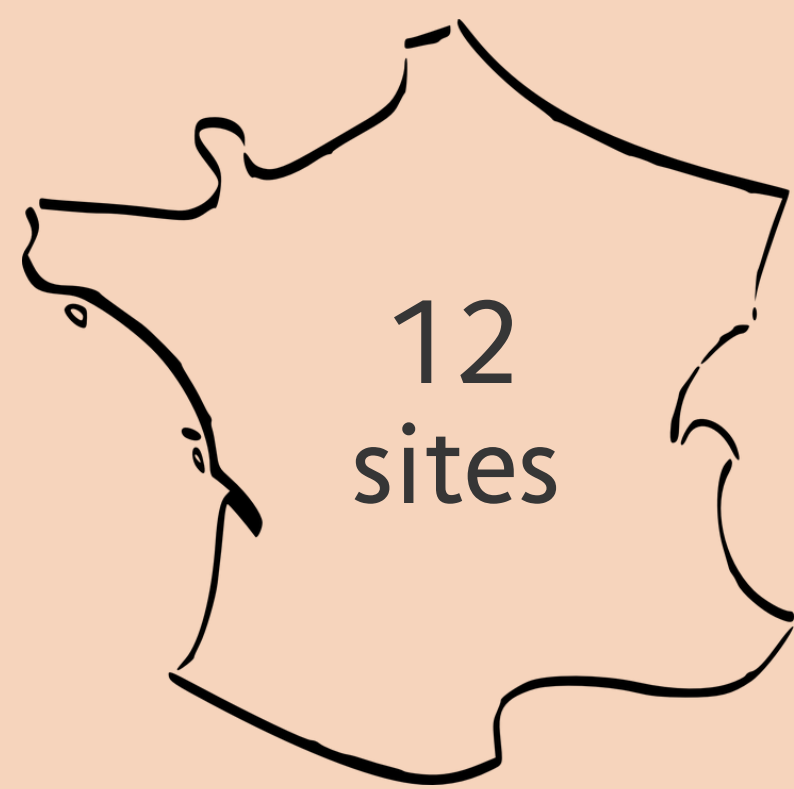
STID



832 diplômés

560 répondants

Les effectifs de cette spécialité étant faibles, les résultats des deux dernières enquêtes ont été utilisés.



L'alternance

Pendant le DUT STID

11%
des diplômés

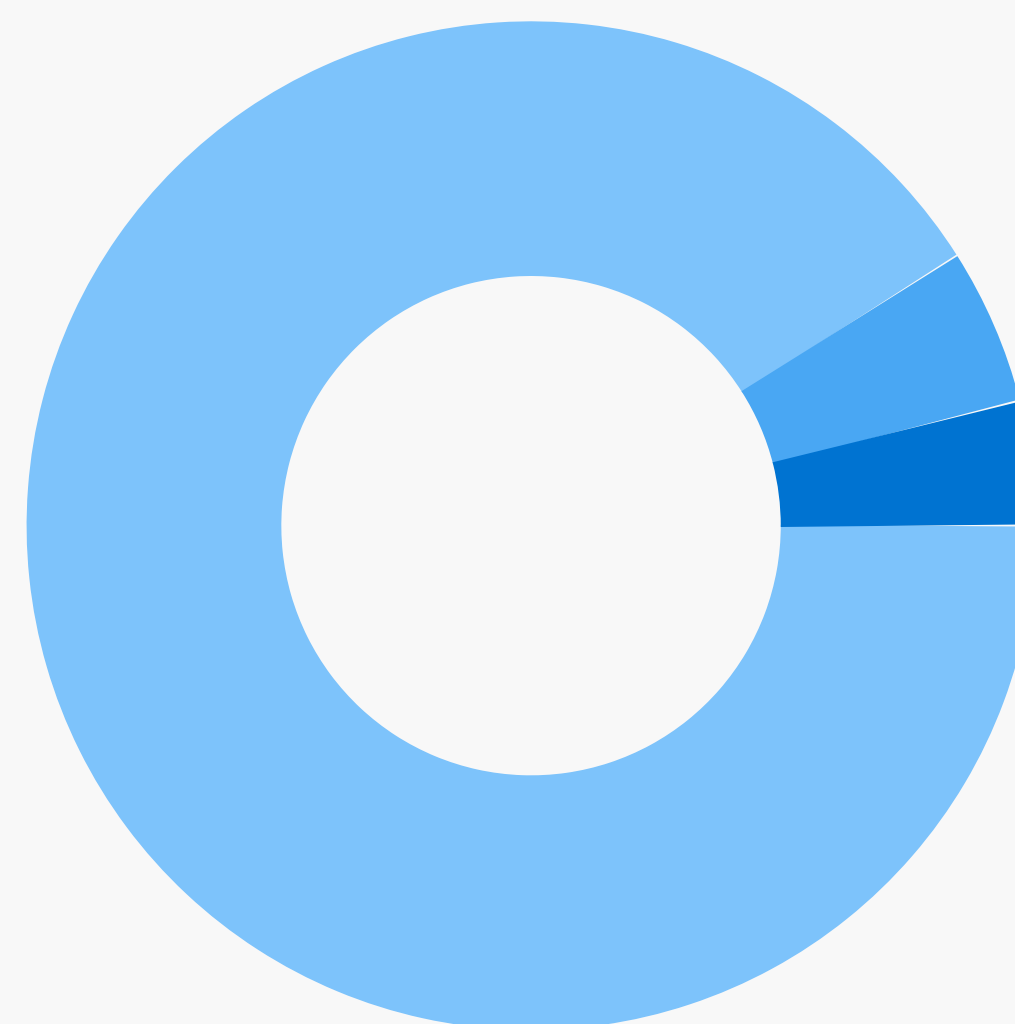
Si poursuite d'études en Licence pro.

46%
des diplômés



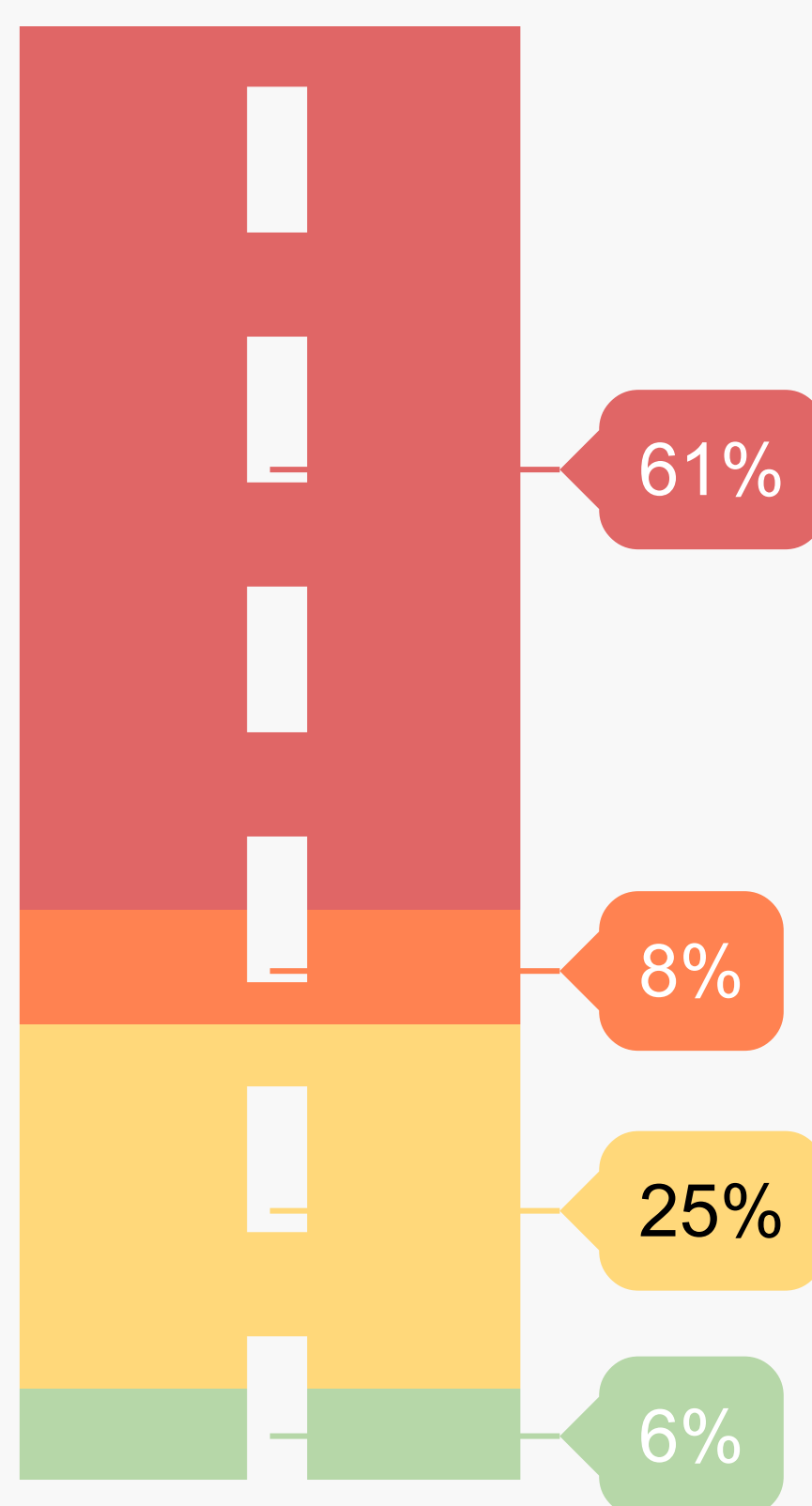
www.iut.fr

Baccalauréat d'origine des diplômés



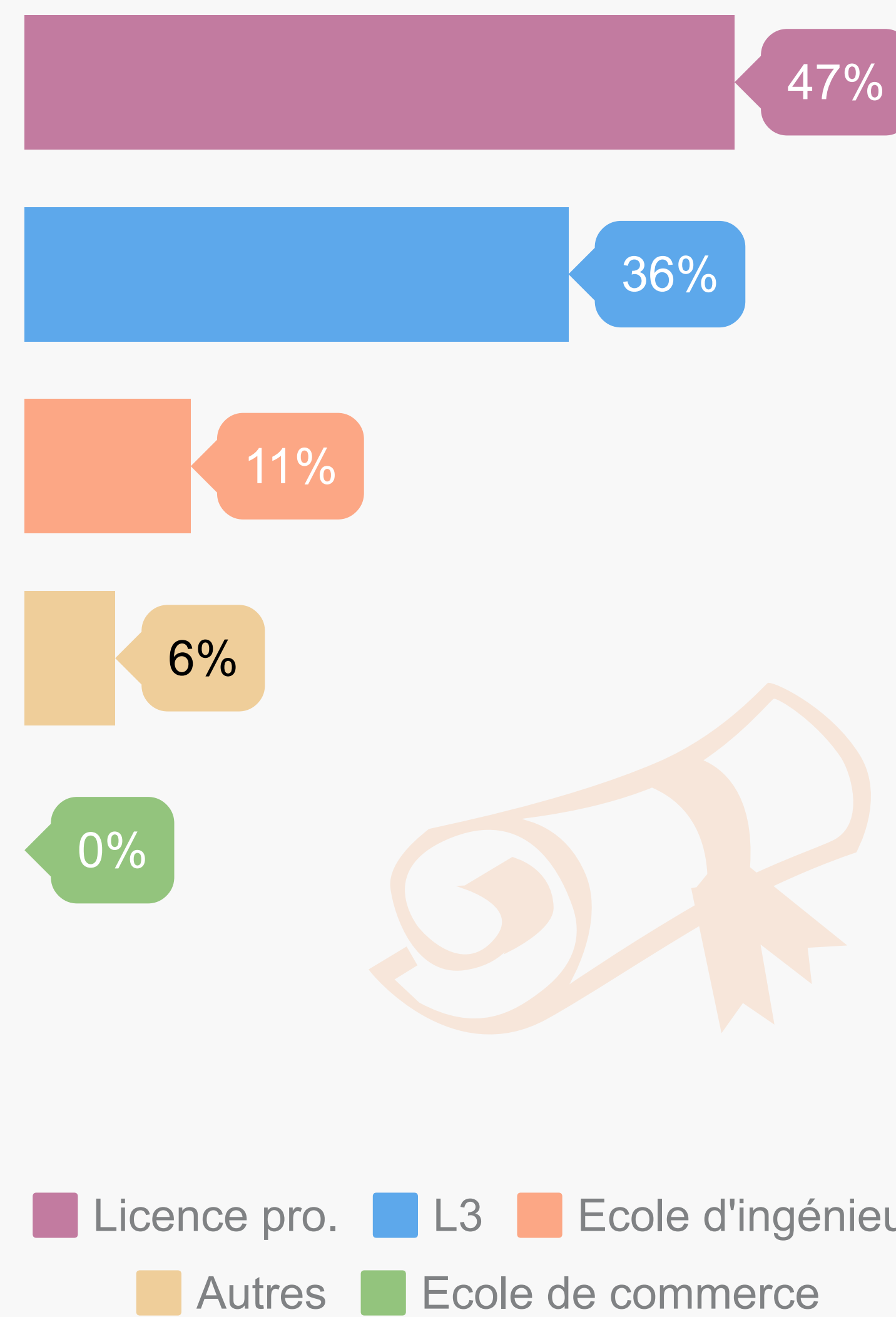
■ Général (91%)
■ Technologique (5%)
■ Professionnel (0%)
■ Autres (4%)

Les parcours d'études post-DUT



■ Aucune étude après le DUT (6%)
■ 1 année d'études (25%)
■ 2 années d'études (8%)
■ 3 années d'études (61%)

Les poursuites d'études post-DUT



■ Licence pro. ■ L3 ■ Ecole d'ingénieur
■ Autres ■ Ecole de commerce

Situation des diplômés 2 ans après le DUT



28%
En emploi



5%
En recherche d'emploi



16%
En poursuites ou reprises d'études en contrat salarié



49%
En poursuites ou reprises d'études



2%
En inactivité



Les indicateurs de cette page portent sur les diplômés qui n'ont fait aucune étude après le DUT au cours des trois années suivantes.

Revenu mensuel net

(médiane sur les 3 dernières enquêtes)

1 690 €

Île-de-France

1 840 €

Province

1 558€

DUT obtenu en formation initiale

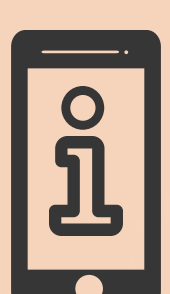
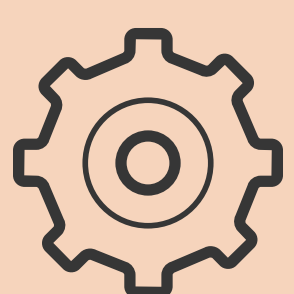
1 581 €

DUT obtenu en alternance

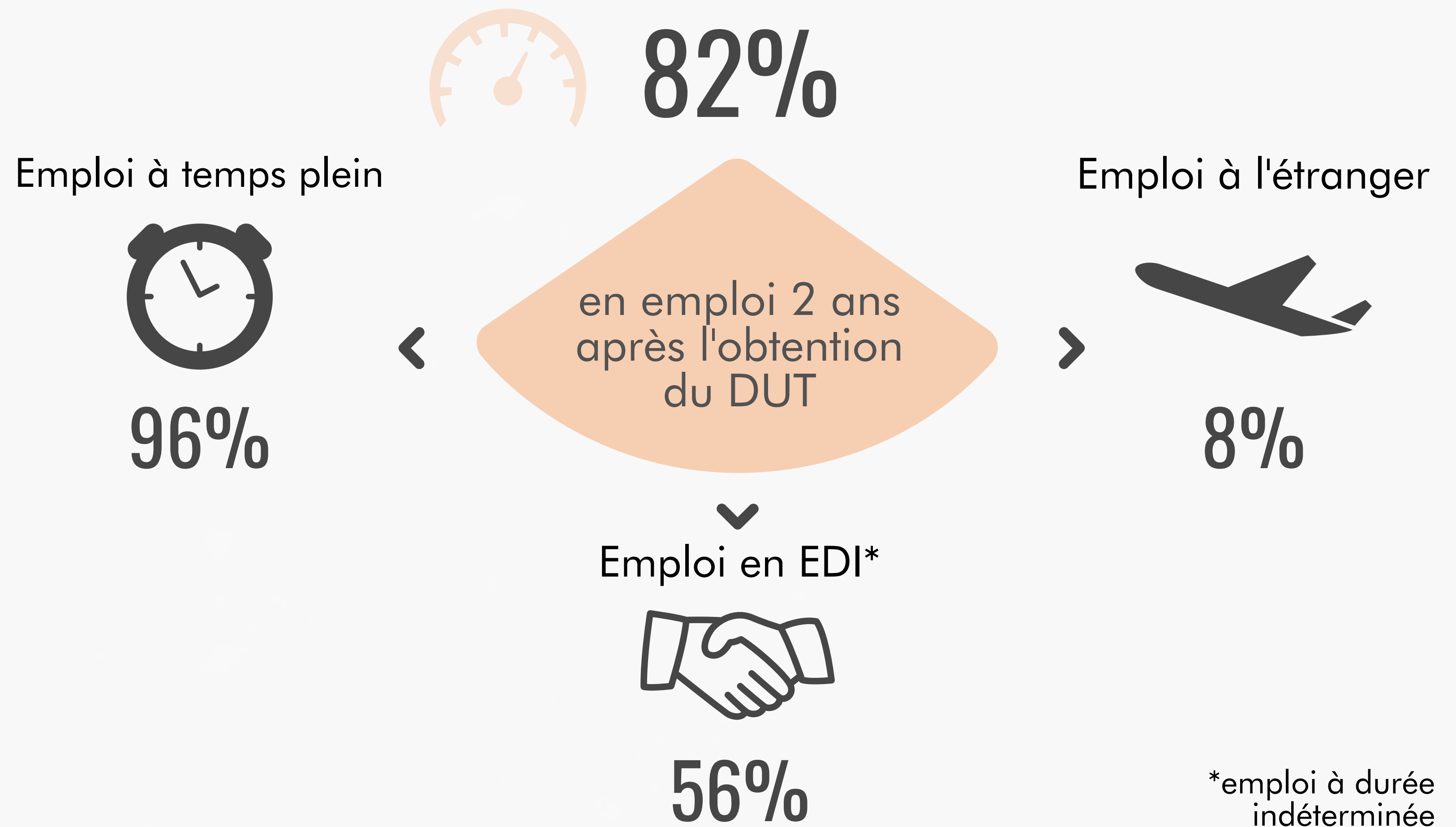
1 975 €

Le revenu net comprend le salaire ainsi que les primes éventuelles

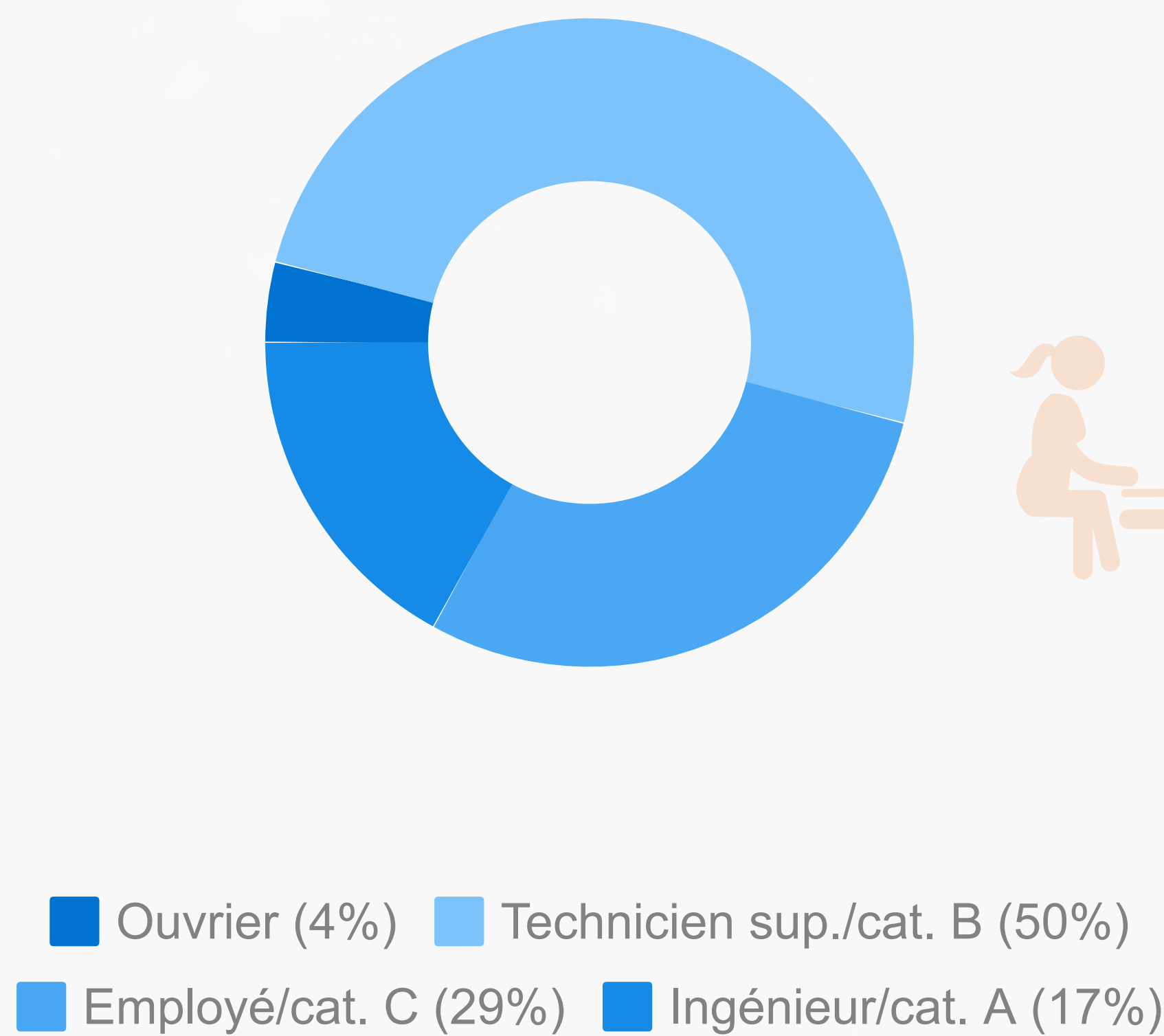
Méthodologie de l'enquête



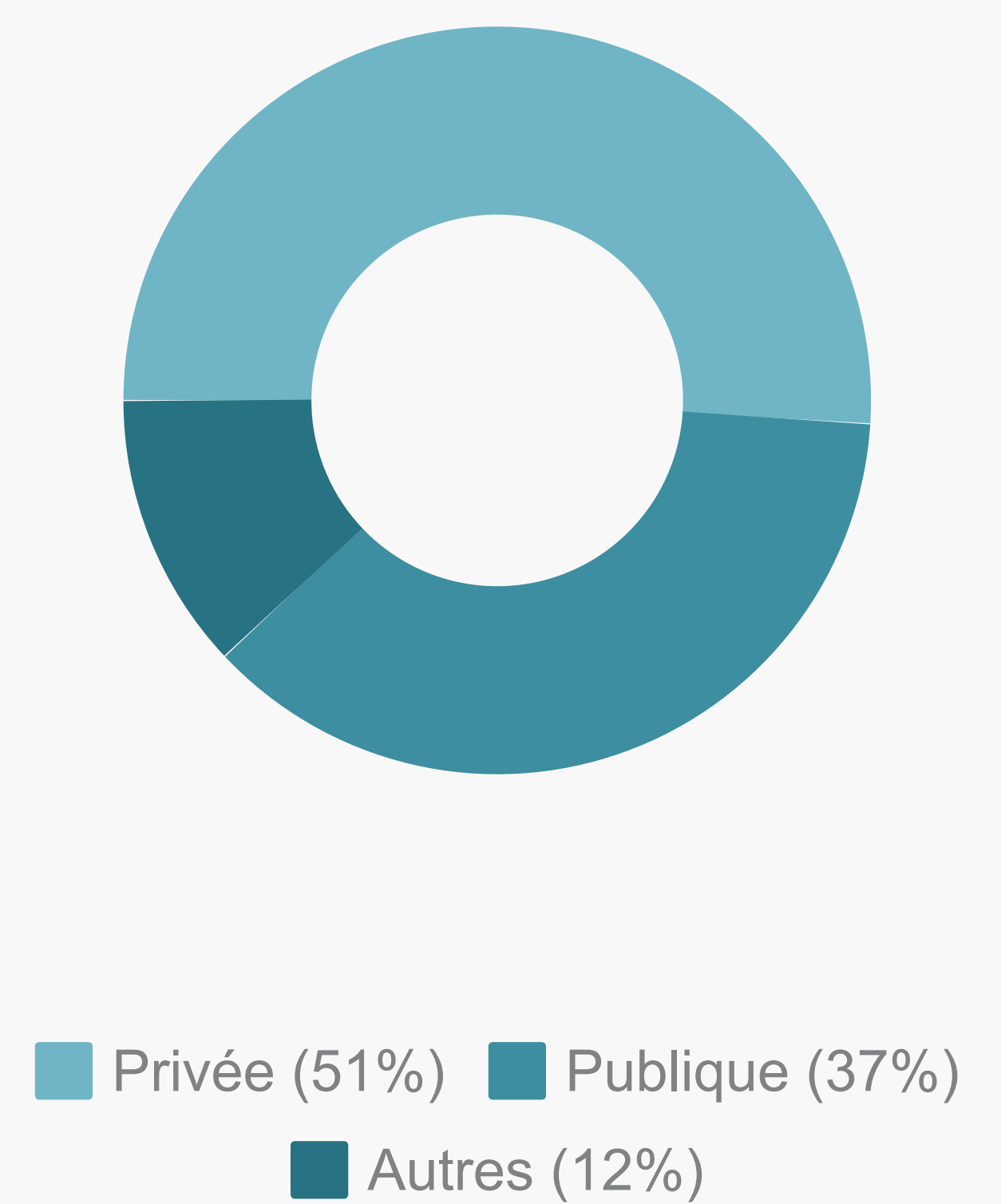
L'insertion professionnelle avec le DUT



Catégorie de l'emploi



Type d'entreprise



Secteurs d'activité les plus cités



Exemples de poste

Data manager
 Analyste de données
 Administrateur progiciel
 Gestionnaire de base de données

Mots-clés des missions

analyse développement
 tableau gestion client
 rapport données
 étude statistique suivi
 traitement automatisation