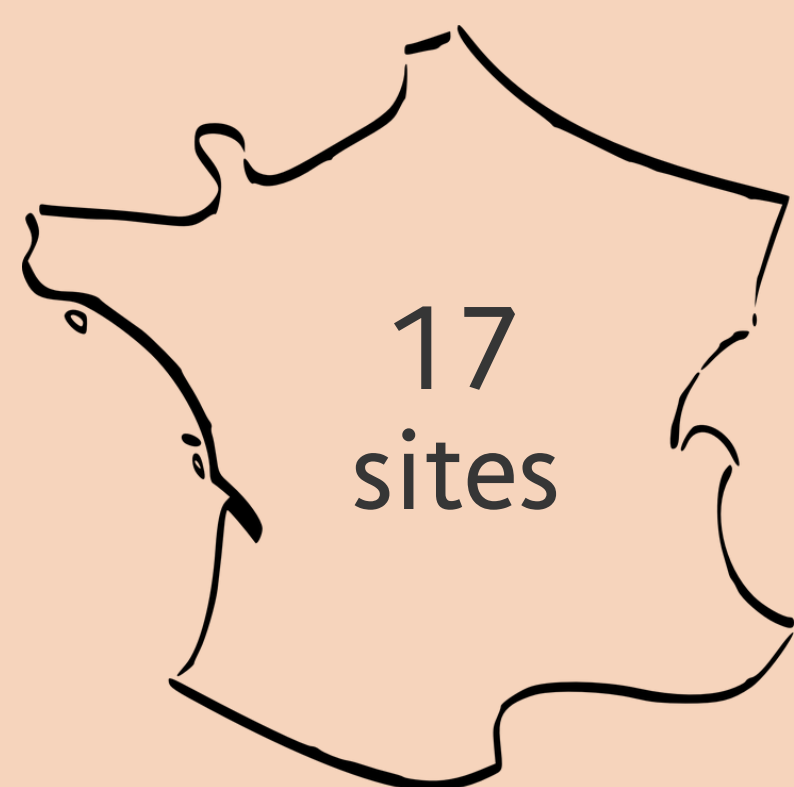


HSE



752 diplômés

462 répondants



L'alternance

Pendant le DUT
HSE

15%
des diplômés

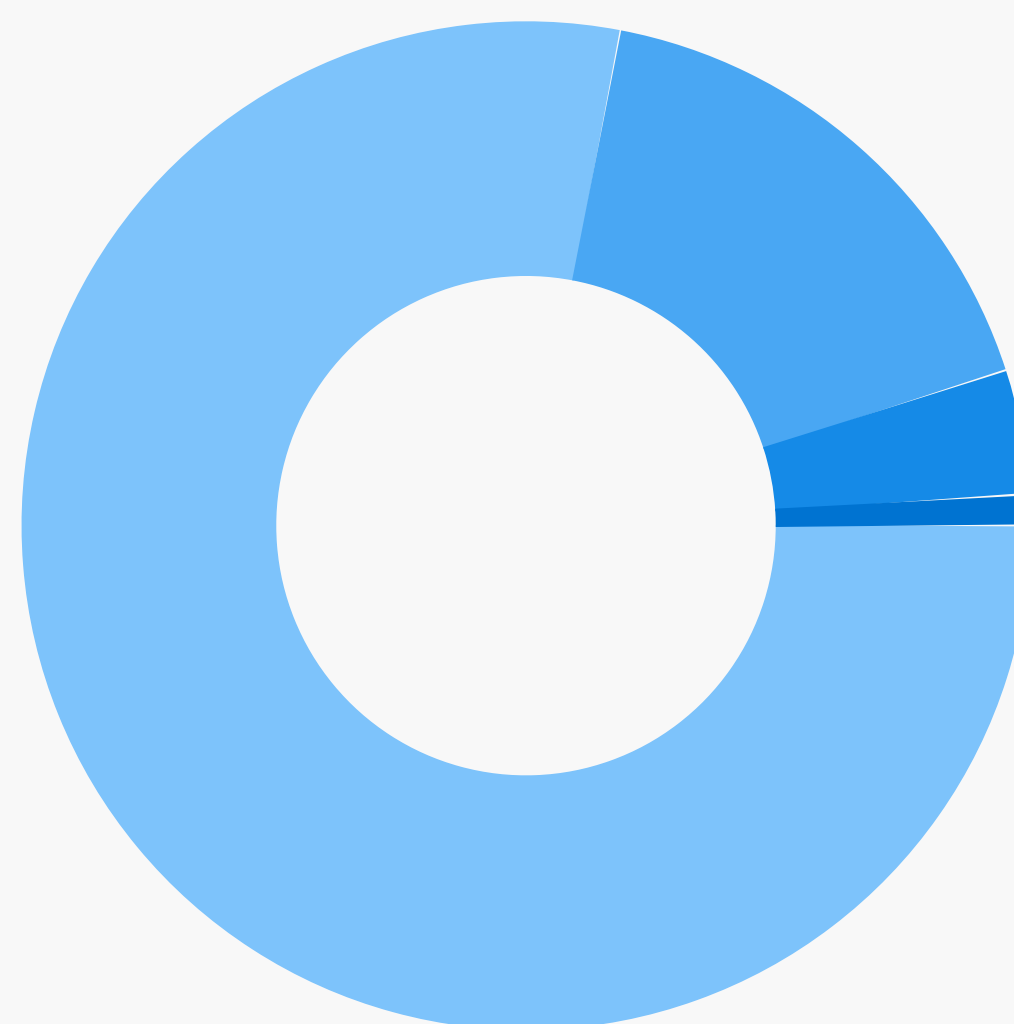
Si poursuite d'études
en Licence pro.

61%
des diplômés



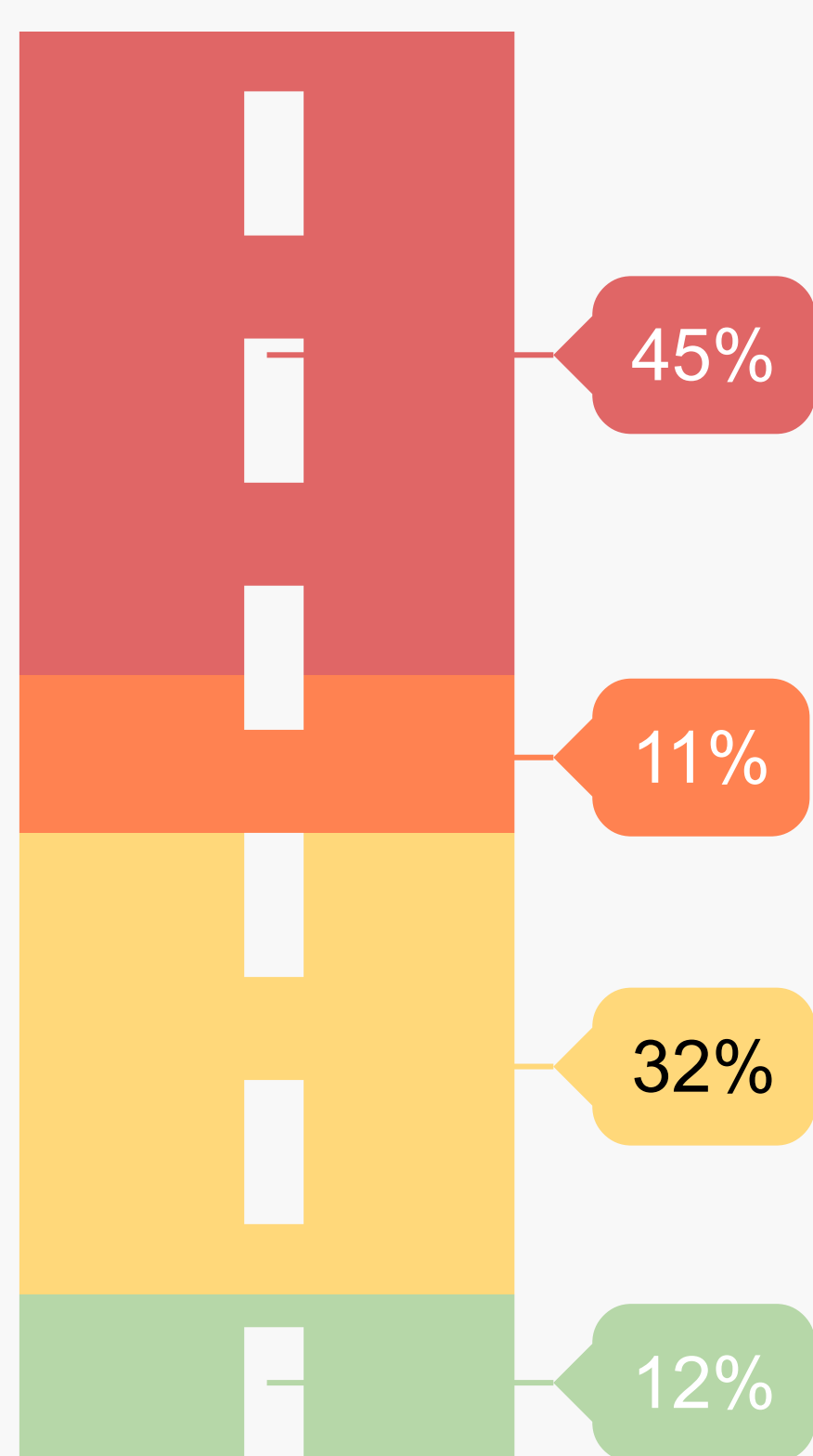
www.iut.fr

Baccalauréat d'origine des diplômés



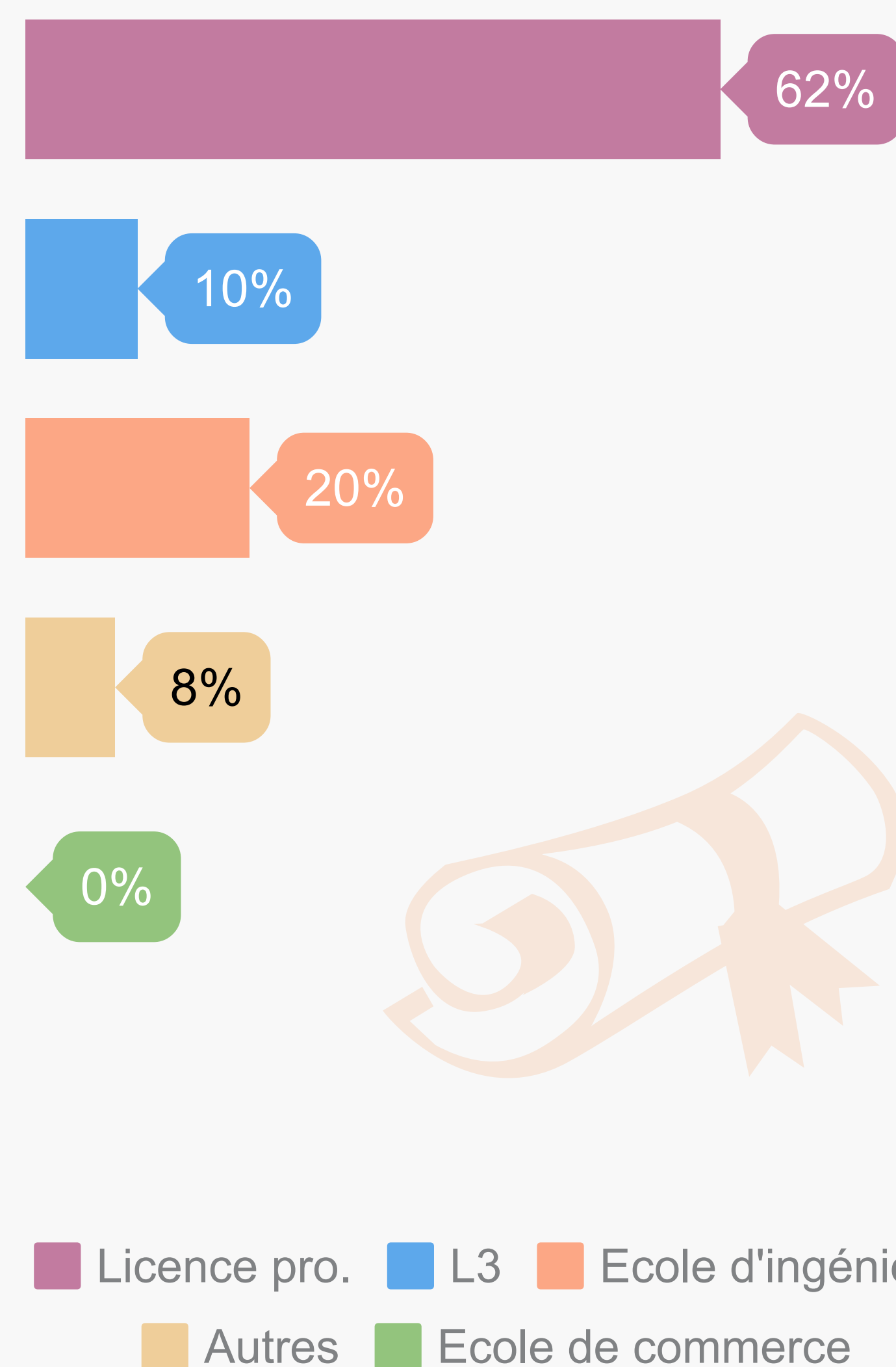
- Général (78%)
- Technologique (17%)
- Professionnel (4%)
- Autres (1%)

Les parcours d'études post-DUT



- Aucune étude après le DUT (12%)
- 1 année d'études (32%)
- 2 années d'études (11%)
- 3 années d'études (45%)

Les poursuites d'études post-DUT



- Licence pro.
- L3
- Ecole d'ingénieur
- Autres
- Ecole de commerce

Situation des diplômés 2 ans après le DUT



42%
En emploi



7%
En recherche
d'emploi



34%
En poursuites ou
reprises d'études
en contrat salarié



15%
En poursuites ou
reprises d'études



2%
En inactivité



Les indicateurs de cette page portent sur les diplômés qui n'ont fait aucune étude après le DUT au cours des trois années suivantes.

Revenu mensuel net

(médiane sur les 3 dernières enquêtes)

1 727 €

Île-de-France

1 800 €

Province

1 700 €

DUT obtenu en formation initiale

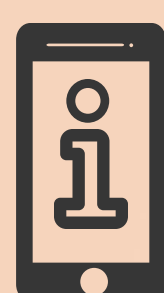
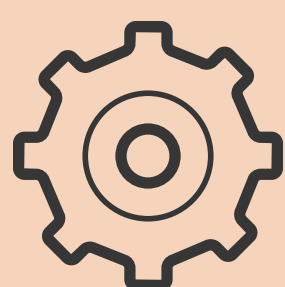
1 700 €

DUT obtenu en alternance

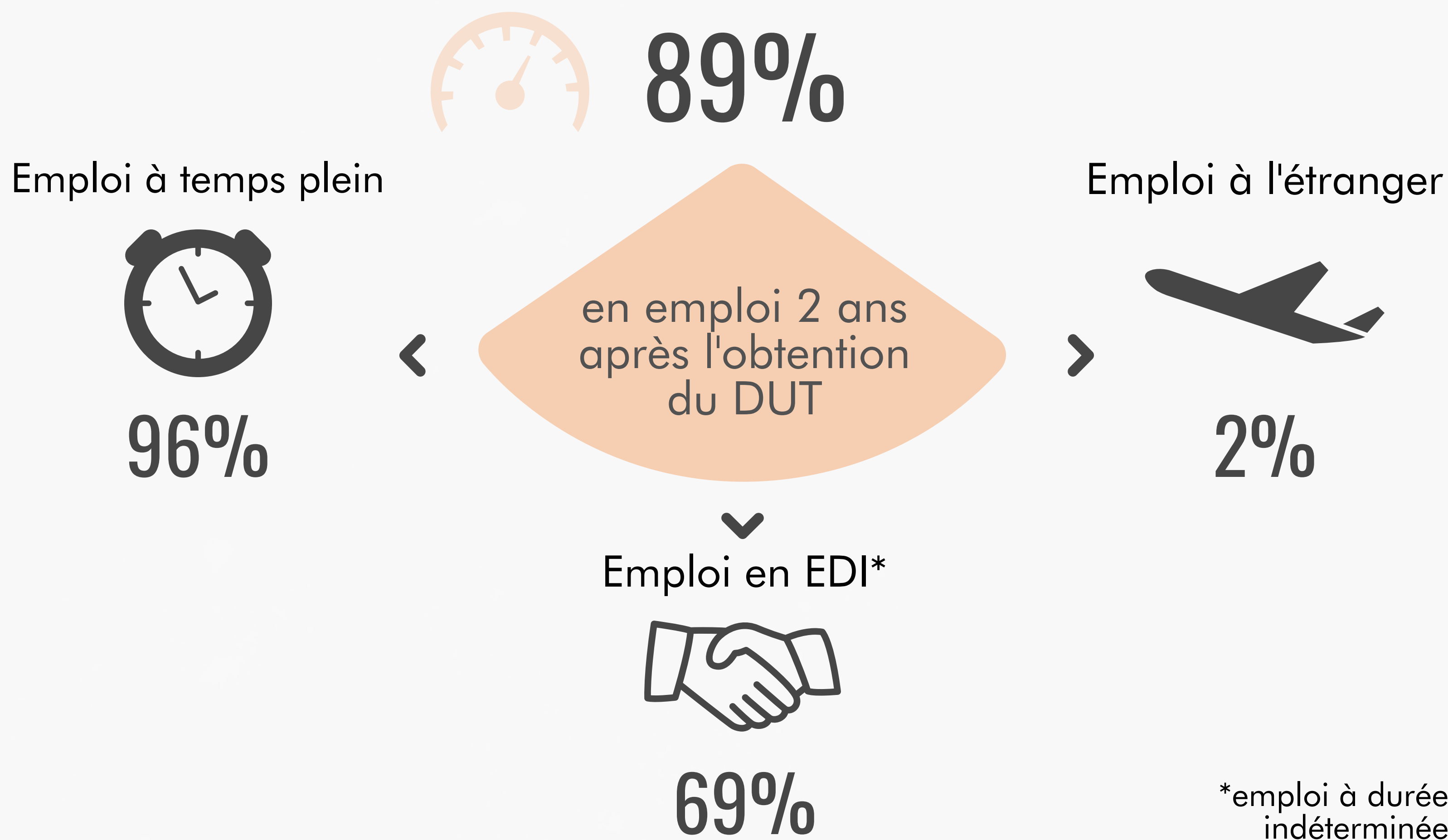
1 686 €

Le revenu net comprend le salaire ainsi que les primes éventuelles

Méthodologie de l'enquête



L'insertion professionnelle avec le DUT

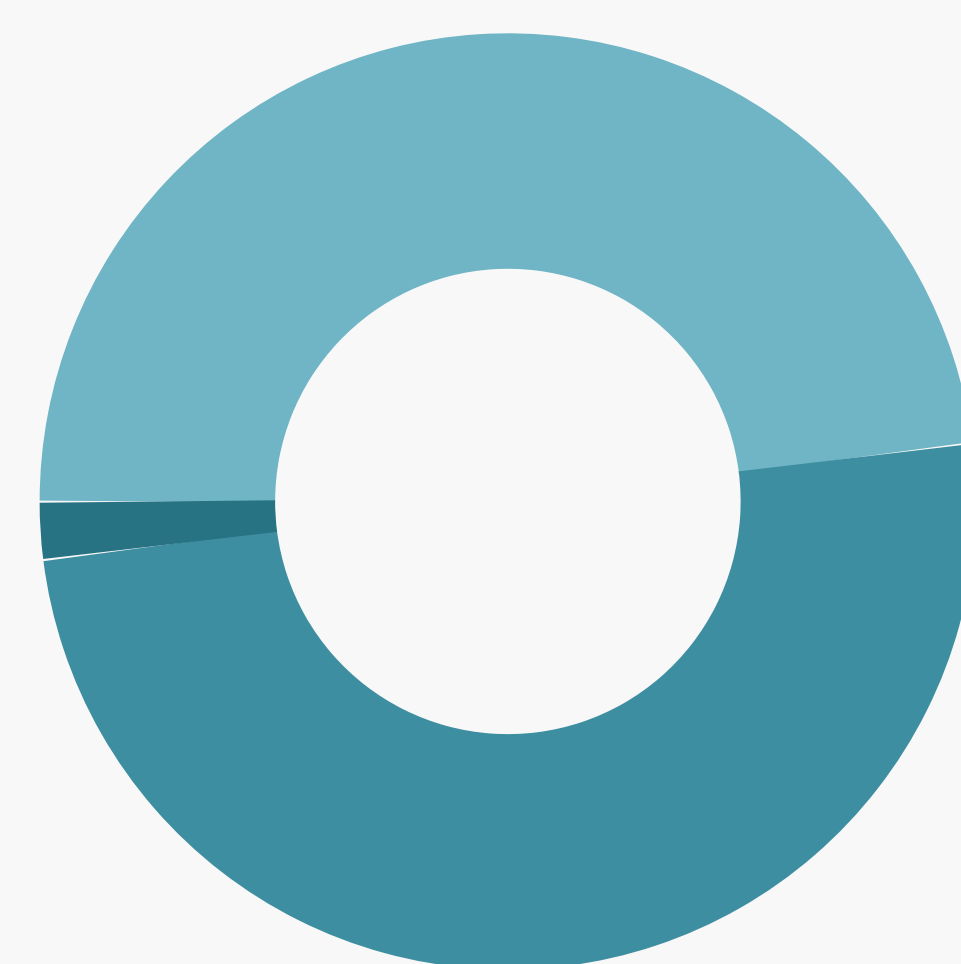


Catégorie de l'emploi



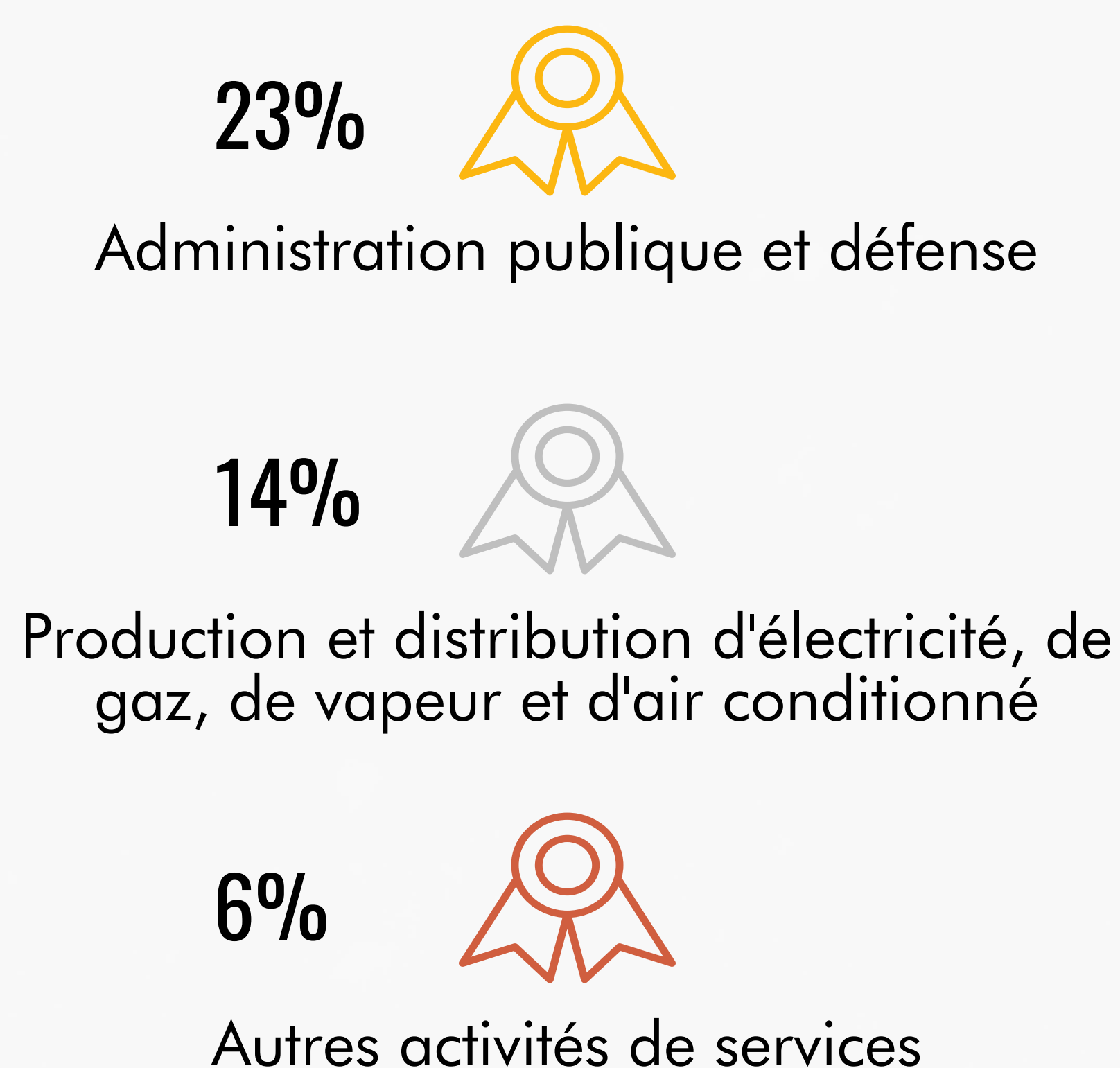
■ Ouvrier (13%) ■ Technicien sup./cat. B (62%)
■ Employé/cat. C (20%) ■ Ingénieur/cat. A (5%)

Type d'entreprise



■ Privée (48%) ■ Publique (50%)
■ Autres (2%)

Secteurs d'activité les plus cités



Exemples de poste

Conseiller en santé et sécurité au travail
Technicien santé sécurité environnement
Sapeur-pompier professionnel

Mots-clés des missions

audit formation incendie
conseil entreprise
environnement
sécurité
qualité prévention risque
gestion chantier