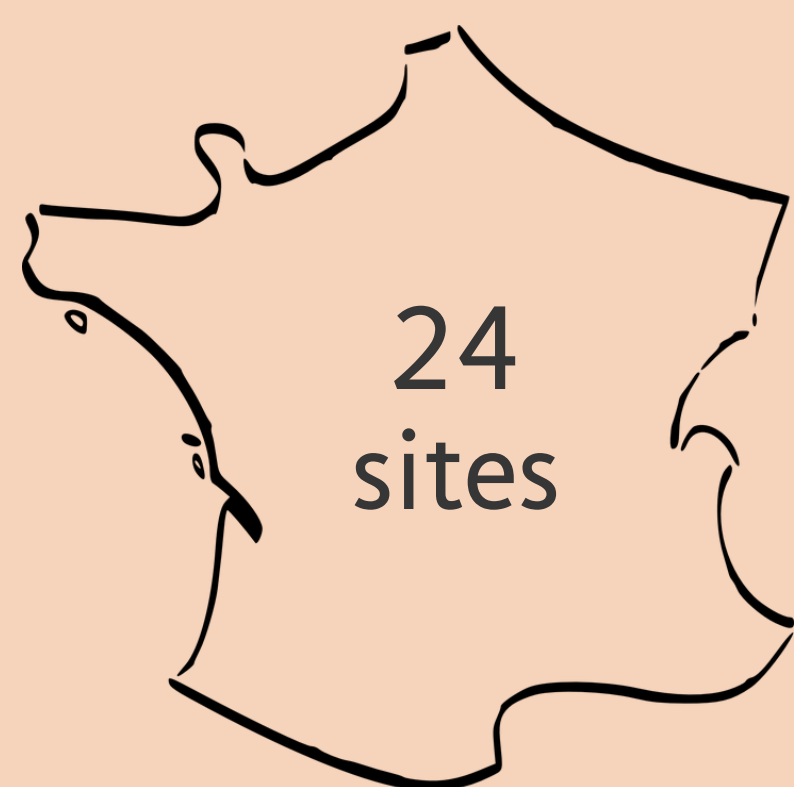


**CS**



1 471 diplômés

864 répondants



L'alternance

Pendant le DUT  
CS

**1%**

des diplômés

Si poursuite d'études  
en Licence pro.

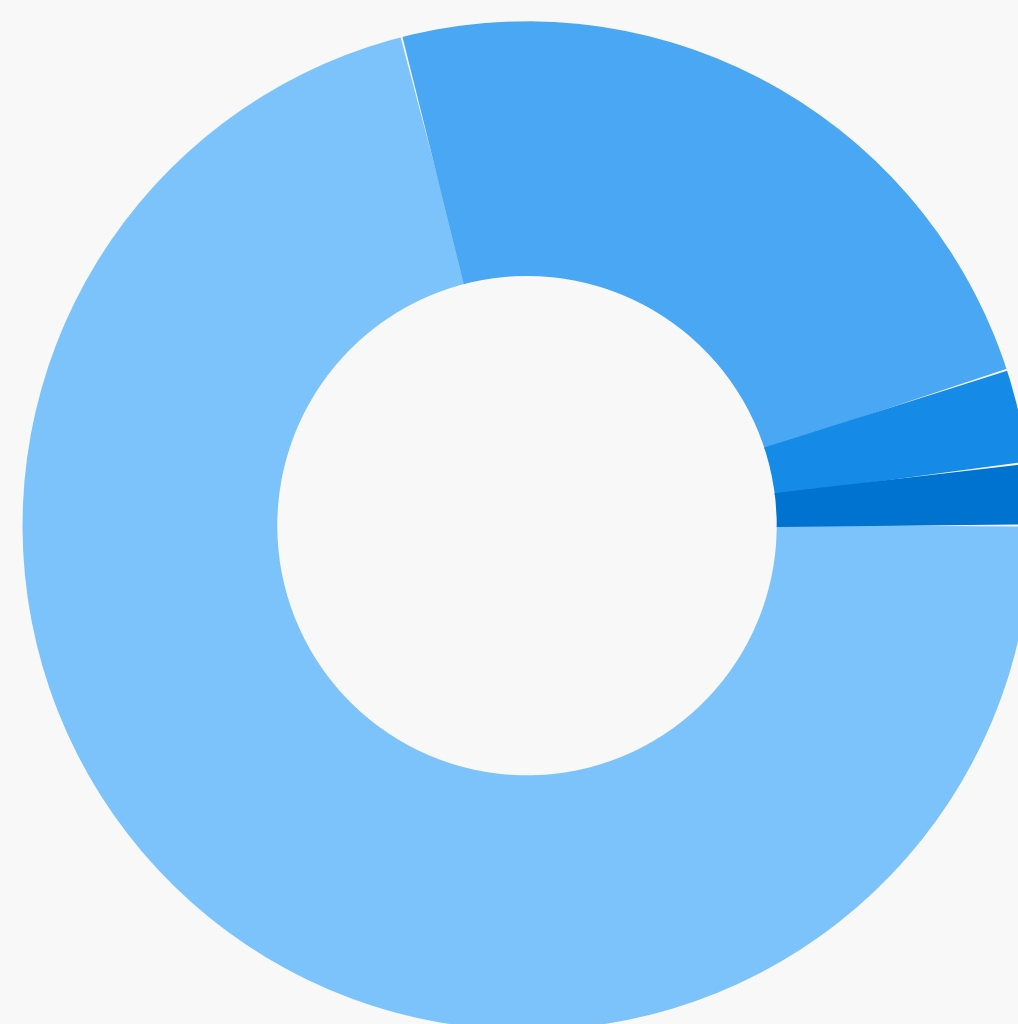
**12%**

des diplômés



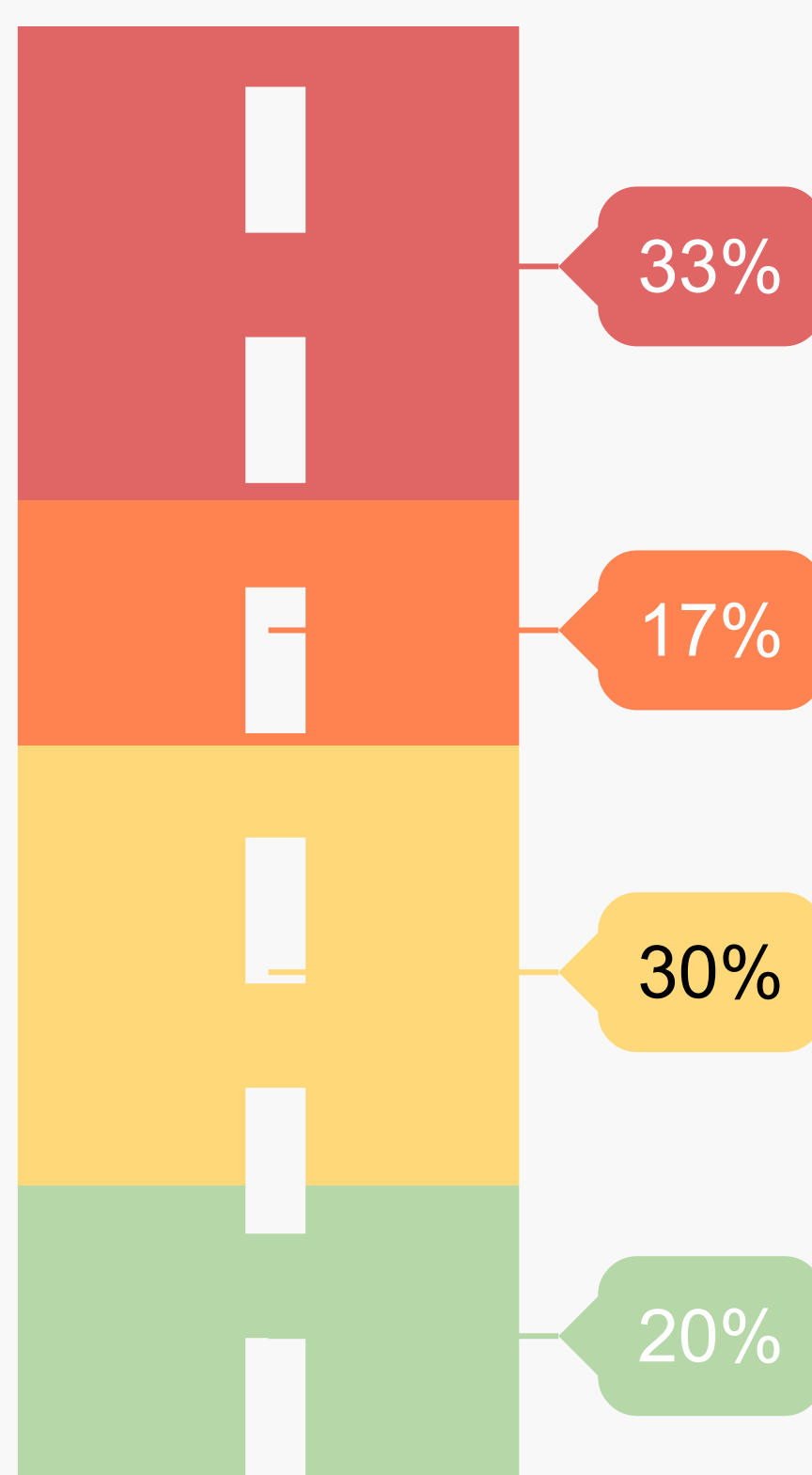
www.iut.fr

### Baccalauréat d'origine des diplômés



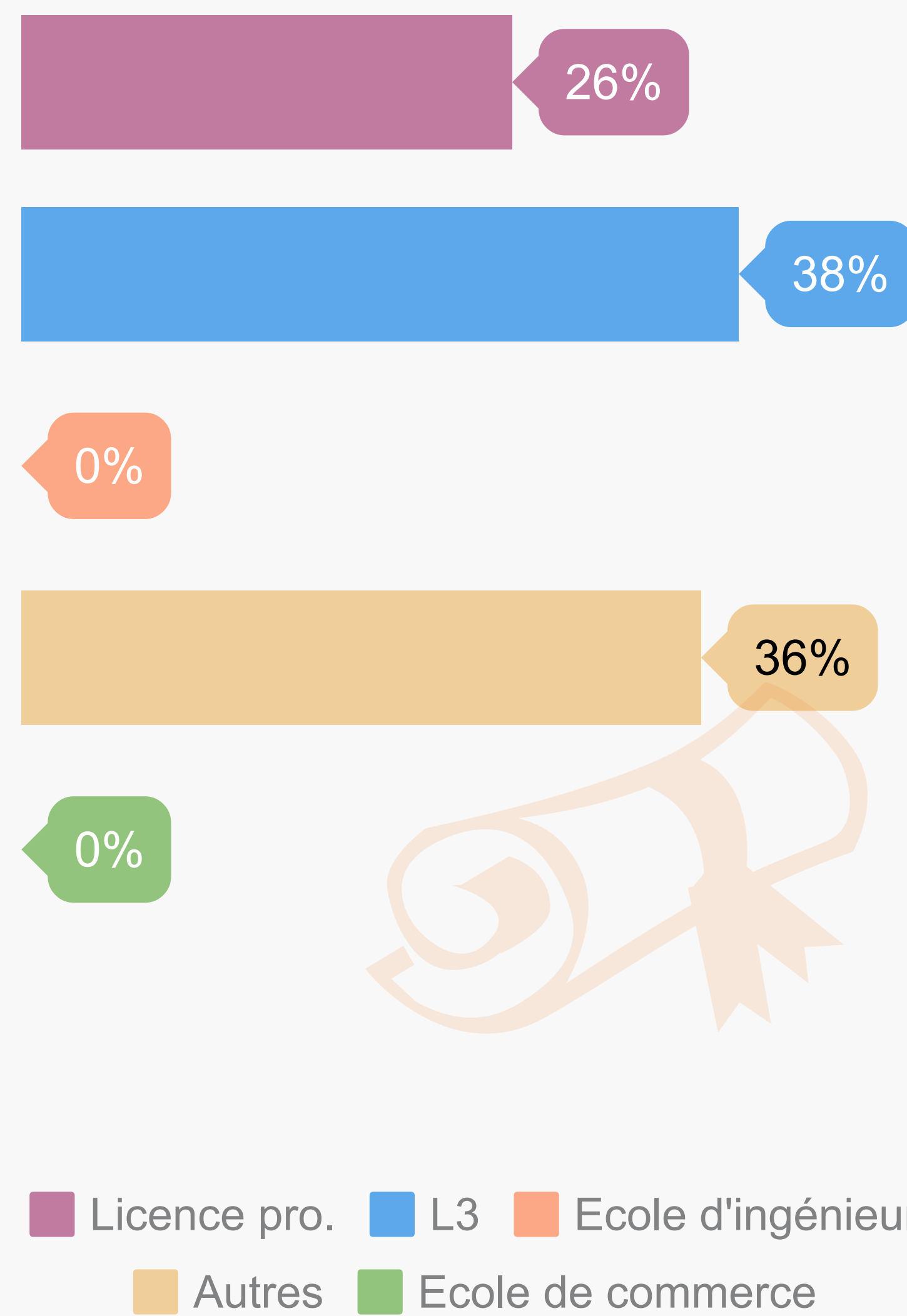
- Général (71%)
- Technologique (24%)
- Professionnel (3%)
- Autres (2%)

### Les parcours d'études post-DUT



- Aucune étude après le DUT (20%)
- 1 année d'études (30%)
- 2 années d'études (17%)
- 3 années d'études (33%)

### Les poursuites d'études post-DUT



- Licence pro.
- L3
- Ecole d'ingénieur
- Autres
- Ecole de commerce

### Situation des diplômés 2 ans après le DUT



**45%**

En emploi



**7%**

En recherche  
d'emploi



**8%**

En poursuites ou  
reprises d'études  
en contrat salarié



**34%**

En poursuites ou  
reprises d'études



**5%**

En inactivité



Les indicateurs de cette page portent sur les diplômés qui n'ont fait aucune étude après le DUT au cours des trois années suivantes.

### Revenu mensuel net

(médiane sur les 3 dernières enquêtes)

**1 329 €**

Île-de-France

1 433 €

Province

1 300 €

DUT obtenu en formation initiale

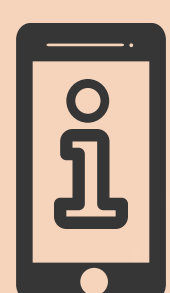
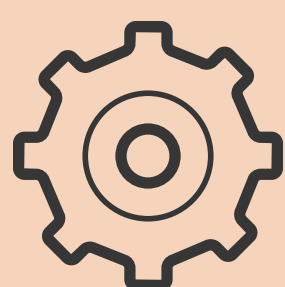
**1 301 €**

DUT obtenu en alternance

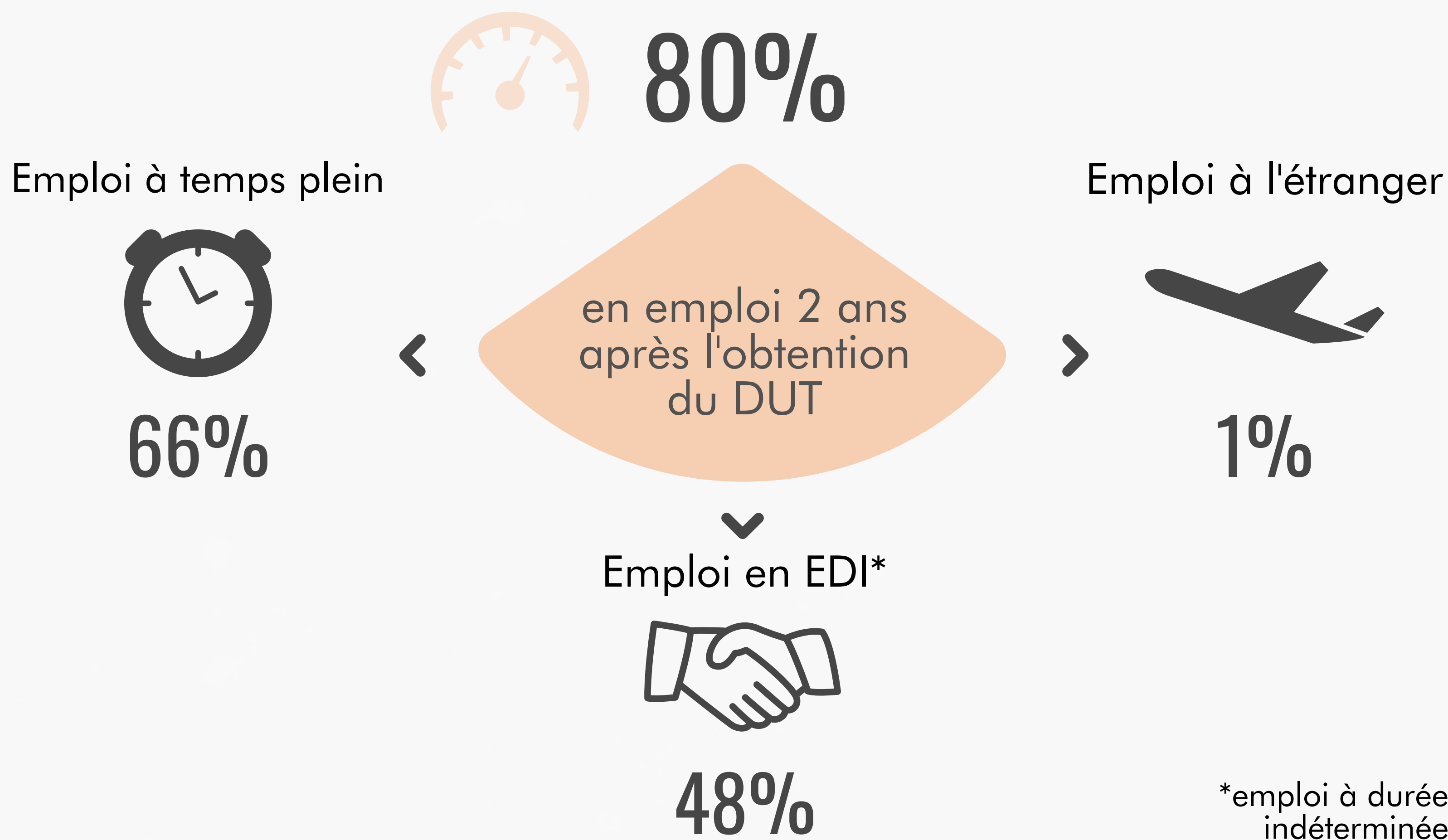
**1 500 €**

Le revenu net comprend le salaire ainsi que les primes éventuelles

### Méthodologie de l'enquête



### L'insertion professionnelle avec le DUT

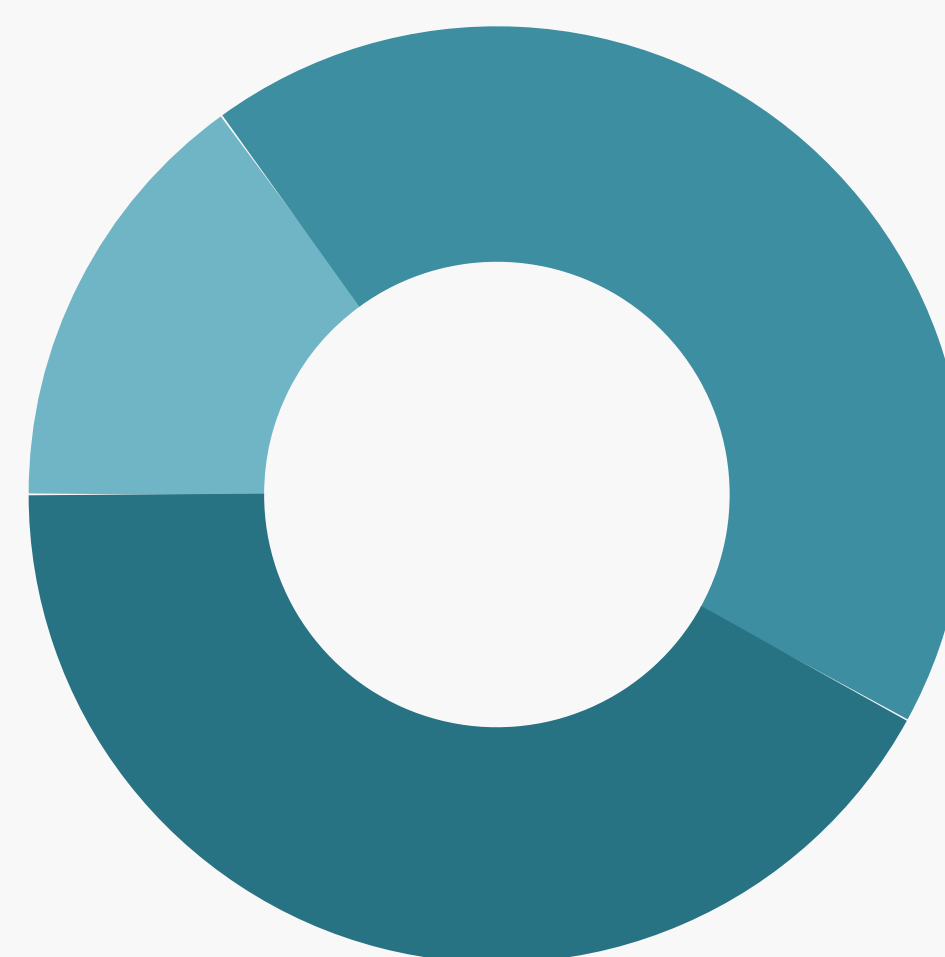


### Catégorie de l'emploi



■ Ouvrier (3%) ■ Technicien sup./cat. B (40%)  
 ■ Employé/cat. C (50%) ■ Ingénieur/cat. A (7%)

### Type d'entreprise



■ Privée (15%) ■ Publique (43%)  
 ■ Autres (42%)

### Secteurs d'activité les plus cités

30% Hébergement médico-social et action social sans hébergement

20% Administration publique et défense

12% Autres activités de services

### Exemples de poste

Directeur adjoint d'un centre de loisirs  
 Animateur prévention jeunesse  
 Secrétaire pédagogique  
 Responsable secteur jeunesse

### Mots-clés des missions

jeune communication surveillance  
 éducatif enfant projet  
 coordination animation formation insertion  
**accompagnement**  
 famille activité accueil  
 équipe social gestion loisir  
 social gestion périscolaire